

# Respijtzorg

## Adempauze voor mantelzorgers



kennis en aanpak van  
sociale vraagstukken



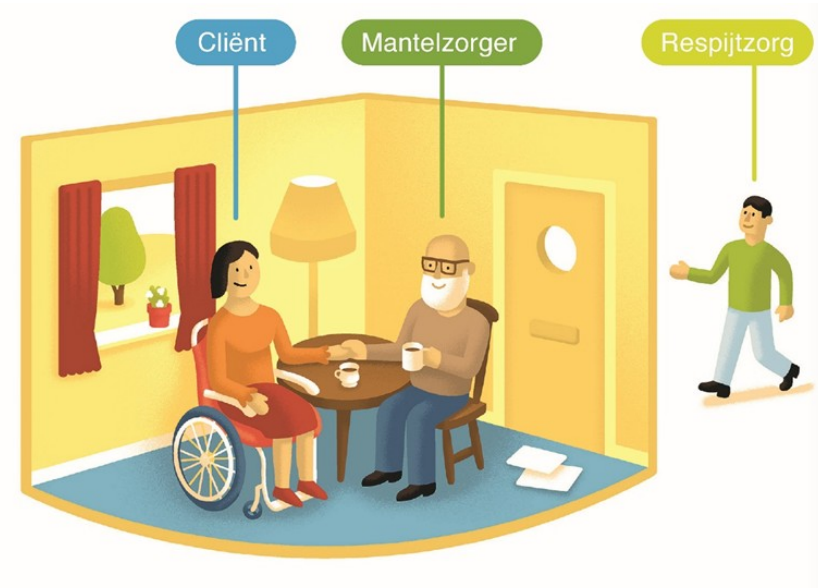
Roos Scherpenzeel  
20 april 2016

## Respijtzorg is:

- Tijdelijk
- Compleet
- Met als doel 'vrijaf voor mantelzorger'

## Definitie:

Respijtzorg is de tijdelijke en volledige overname van zorg van een mantelzorger met het doel om die mantelzorger vrijaf te geven.



4 miljoen mantelzorgers

610.000: > drie maanden en

> 8 uur per week

1 op de 10 mantelzorgers is zwaar belast;

25% van 1,7 miljoen heeft  
behoefte aan respijtzorg



Mantelzorger  
kan er even uit

# Hoe ziet respijtzorg er uit?

## Dagopvang Wmo, Wlz, Jeugdwet

- > Ontmoetingscentrum dementie
- > Zorgboerderij



## Logeeropvang Wmo, Wlz, Jeugdwet

- > Logeerhuis
- > Zorghotel
- > Gastgezin

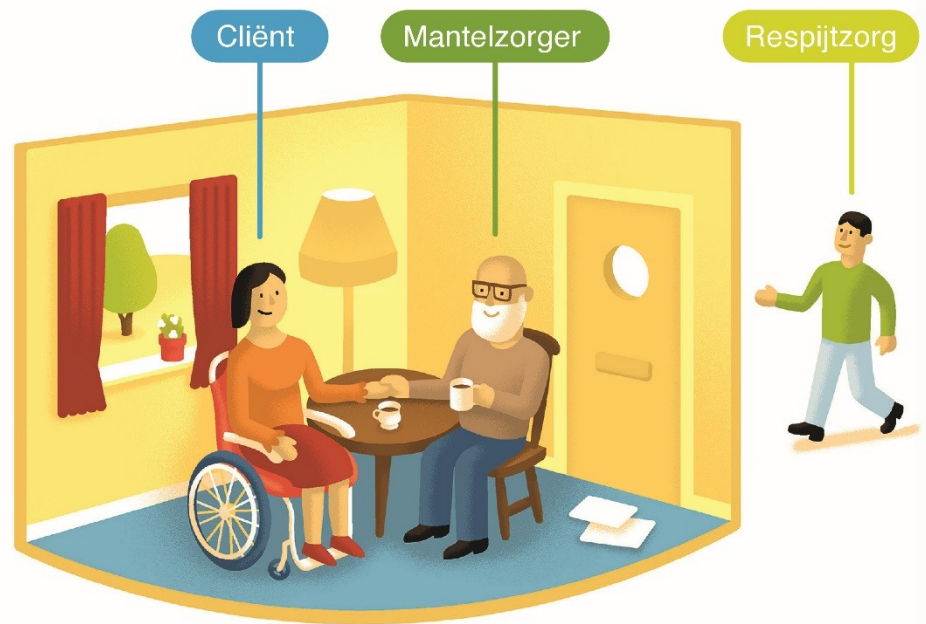


## Aanwezigheidszorg Wmo, aanv. verzekering

- > Een vrijwilliger aan huis



Mantelzorg  
kan er even uit



## 'Respijtzorg light' Wmo

- > Activiteiten samen, met mogelijkheid om de zorg los te laten



## Professionele thuiszorg Zvw

- > Huisarts
- > Wijkverpleegkundige



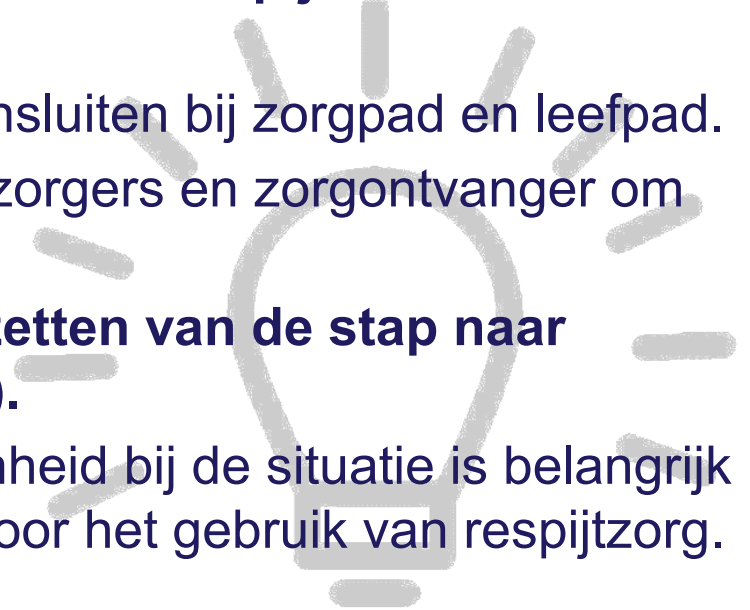
➤ [www.expertisecentrummantelzorg/respijtzorg](http://www.expertisecentrummantelzorg/respijtzorg)

Wet	Regeling	Wie betaalt?	Middelen 2016	Middelen 2017
Wmo	integratie-uitkering Wmo	gemeente	op maat	
Jeugdwet	logeeropvang	gemeente	Jeugdwet	
Wlz	logeeropvang, max drie etmalen per week, sparen mogelijk	zorgkantoor	max 156 etmalen per jaar	
Wlz	eerstelijnsverblijf	zorgkantoor	op maat	via Zvw
Zvw	vervangende mantelzorg	zorgverzekeraar	op maat	
Zvw	aanvullende verzekering	zorgverzekeraar	verschilt per verzekering	



## Respijtbehoefte

- Leg de focus op mantelzorgers die wel behoefte hebben aan respijt, maar geen gebruikmaken.
- **Verwerf inzicht in de vijf elementen die de respijtbehoefte vormen.**
- Informeer vroegtijdig en langdurig, aansluiten bij zorgpad en leefpad.
- Respecteer het proces tussen mantelzorgers en zorgontvanger om de respijtbehoefte te onderkennen.
- **Bied beiden ondersteuning bij het zetten van de stap naar gebruik van respijtzorg (dual focus).**
- Verwijs 'warm' door: actieve betrokkenheid bij de situatie is belangrijk om drempels weg te kunnen nemen voor het gebruik van respijtzorg.



## Respijtaanbod

- **Bepaal in de gemeente of regio samen met mantelzorgers en zorgvragers hoe respijteffect gerealiseerd kan worden.**
- Besteed aandacht aan vervoer (ook bijvoorbeeld aan vrijwillige vervoersdiensten).
- Maak kosten van (eigen bijdrage) respijtzorg bespreekbaar.
- Zorg voor zo veel mogelijk fysieke en ervaren veiligheid.
- **Bied zorg aan die aansluit op de leefwereld van de mantelzorgers en de zorgontvanger.**
- Investeer in houding en deskundigheid van beroepskrachten en vrijwilligers
- Maak gebruik van de expertise van mantelzorgers.
- Organiseer respijtzorg in samenhang met andere vormen van ondersteuning.





## Respijteffect

- **Kijk niet alleen naar tevredenheid maar ook naar een (verhoogd) welbevinden bij de belanghebbenden.**
- Bied een 'wen'-periode aan waarin beroepskrachten, mantelzorg(er)s en zorgontvanger aan elkaar kunnen wennen. Heet mantelzorgers welkom bij de respijtzorg.
- Geef zo nodig ruimte en aandacht aan een eventueel aanwezig schuldgevoel bij mantelzorgers.
- Blijf in gesprek, evalueer de zorg doorlopend, betrek alle belanghebbenden daarbij. Communiceer op een open manier, niet alleen tijdens de intake.
- **Bepaal in de gemeente of regio samen met mantelzorgers en zorgvragers hoe respijteffect gerealiseerd kan worden.**



- ✓ [www.movisie.nl/kennisdossiers/informele-zorg/praktijkvoorbeeld](http://www.movisie.nl/kennisdossiers/informele-zorg/praktijkvoorbeeld)
  
- ✓ [www.expertisecentrummantelzorg.nl/respijtzorg](http://www.expertisecentrummantelzorg.nl/respijtzorg)
  - ✓ Infographic respijtzorg
  - ✓ Restaurant respijt (voor aanbieders)
  - ✓ Stappenplan effectieve respijtzorg (voor gemeenten)
  - ✓ Alles wat je verder wilt weten over respijtzorg
  
- ✓ Neem contact op met **Roos Scherpenzeel**,  
**R.Scherpenzeel@movisie.nl**  
**030 7892065**  
**06 55440590**

**INITIATIEF  
ZOEKT  
NEMER (M/V)**

*Loesje*