



**MSBA**

**Samenwerking Medisch  
Specialistisch Bedrijf en  
Ziekenhuisbestuur**

**Het Amphia Model**

Remco Djamin  
Ernst Hoette  
Philip Bos

*Eens!*

Ik twijfel...

Oneens!

Daar denk ik  
anders over!

# Stellingen



# Stelling 1

*De dokter moet zich  
niet overal mee  
bemoeien*



# Stelling 2

*De dokter zou de  
baas in het  
ziekenhuis moeten  
zijn*



# Stelling 3

*Crisis?  
RvB de baas!*

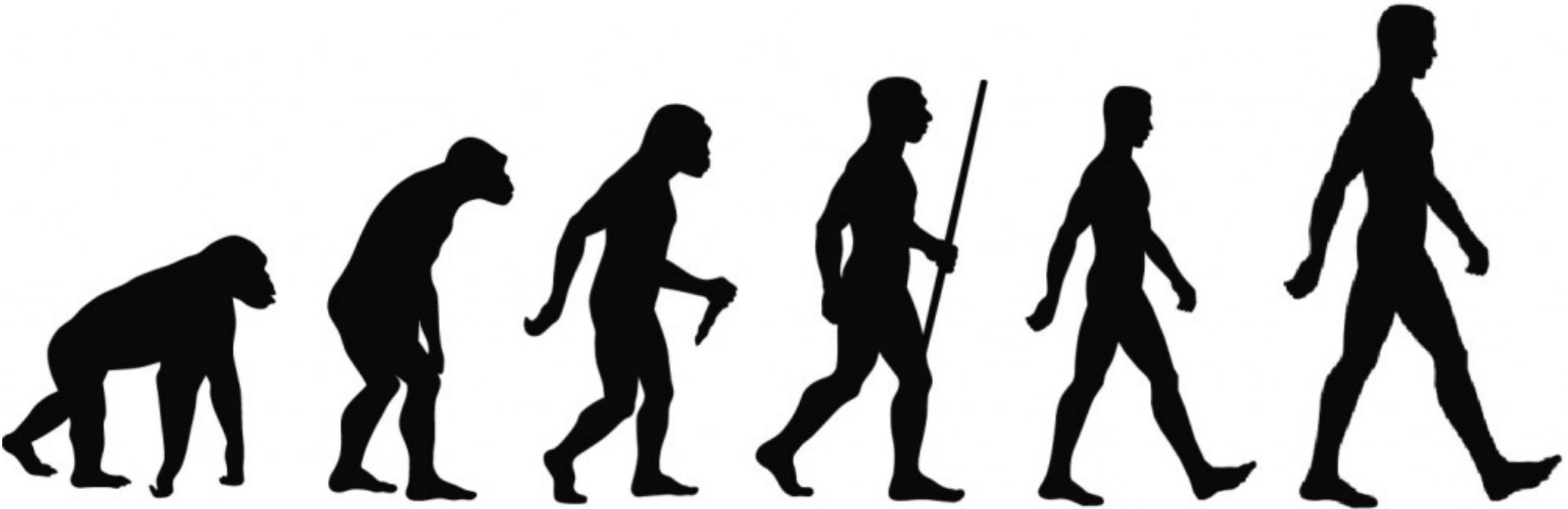


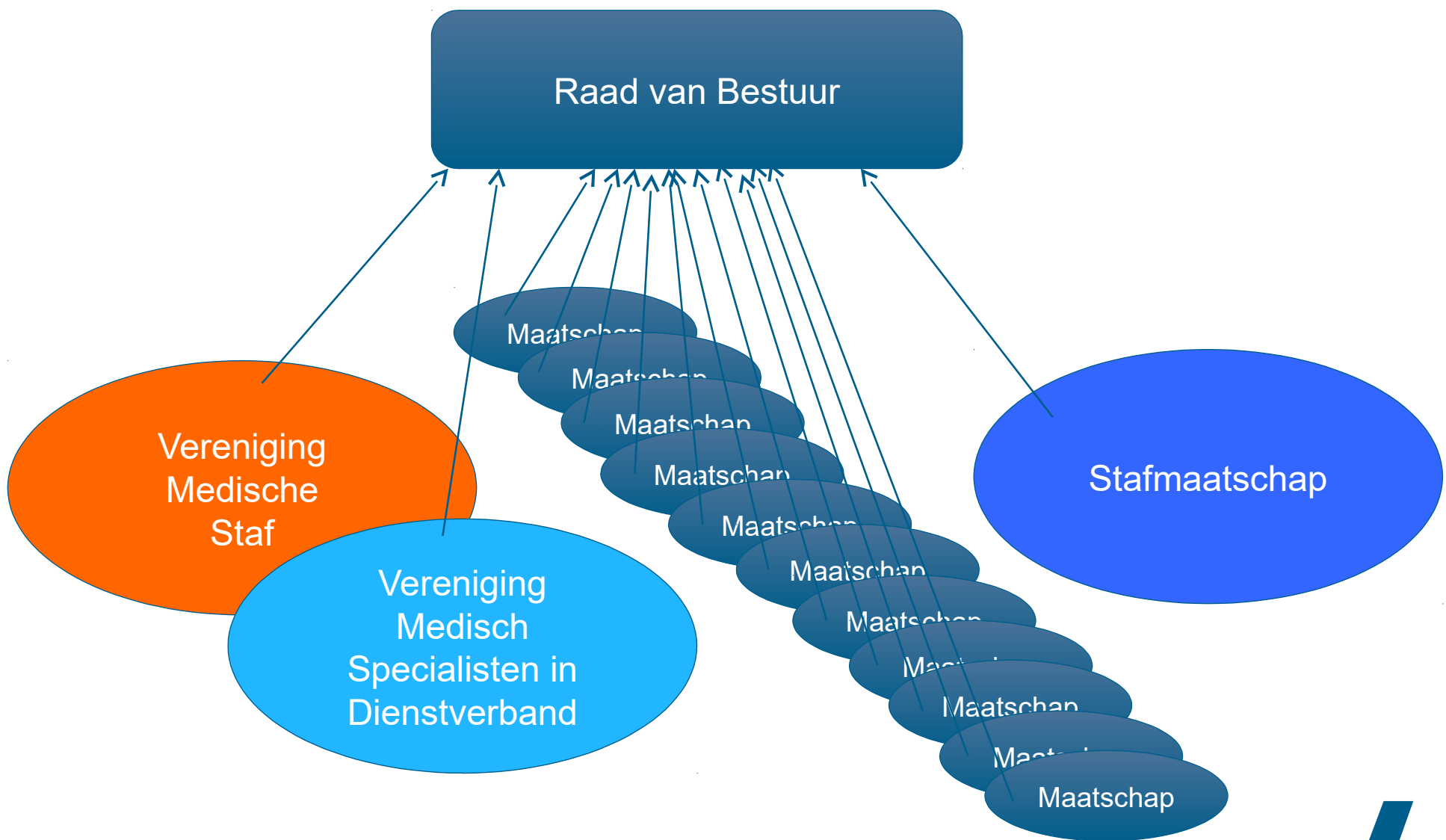


Waar gaat dat  
MSB eigenlijk  
over?

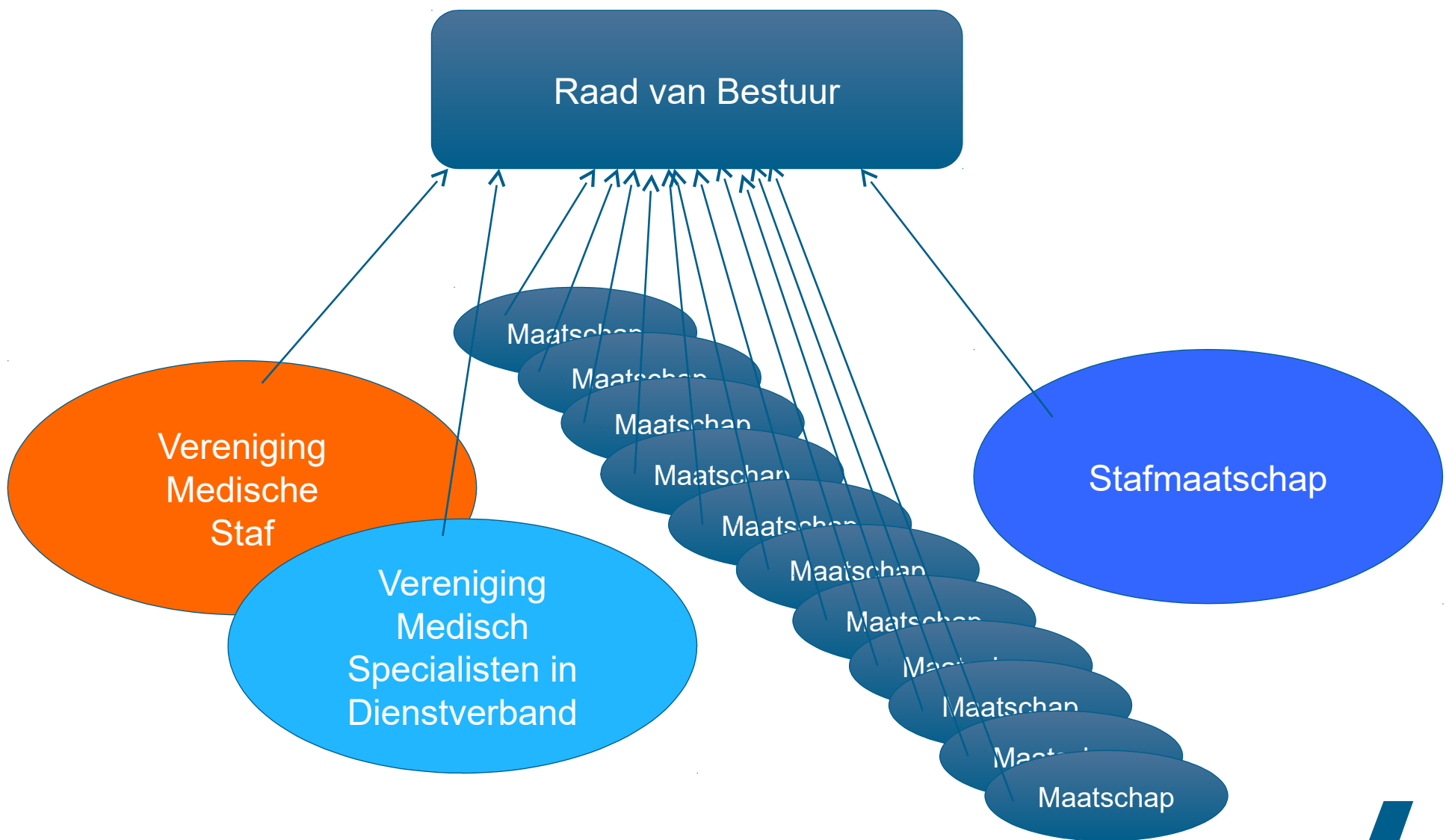


# Waar komen we vandaan?









Raad van Bestuur



MSBA

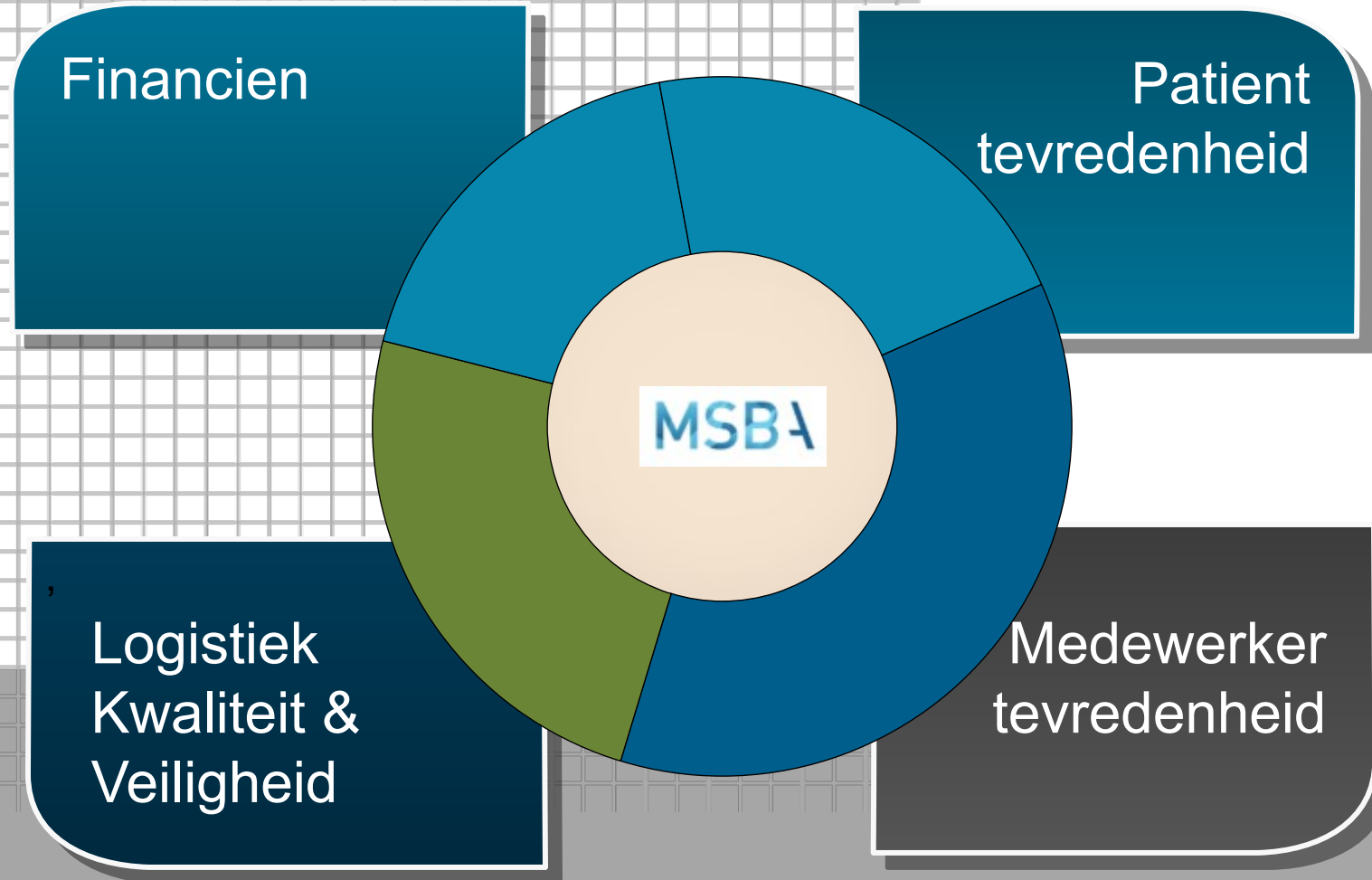
VMSD



Komst MSB-A heeft breed  
verantwoordelijkheidsbesef gebracht..



# Een gezond bedrijf...



# MSBA



Financien



ICT



Kwaliteit  
&  
Veiligheid



Wetenschap  
&  
Opleiding

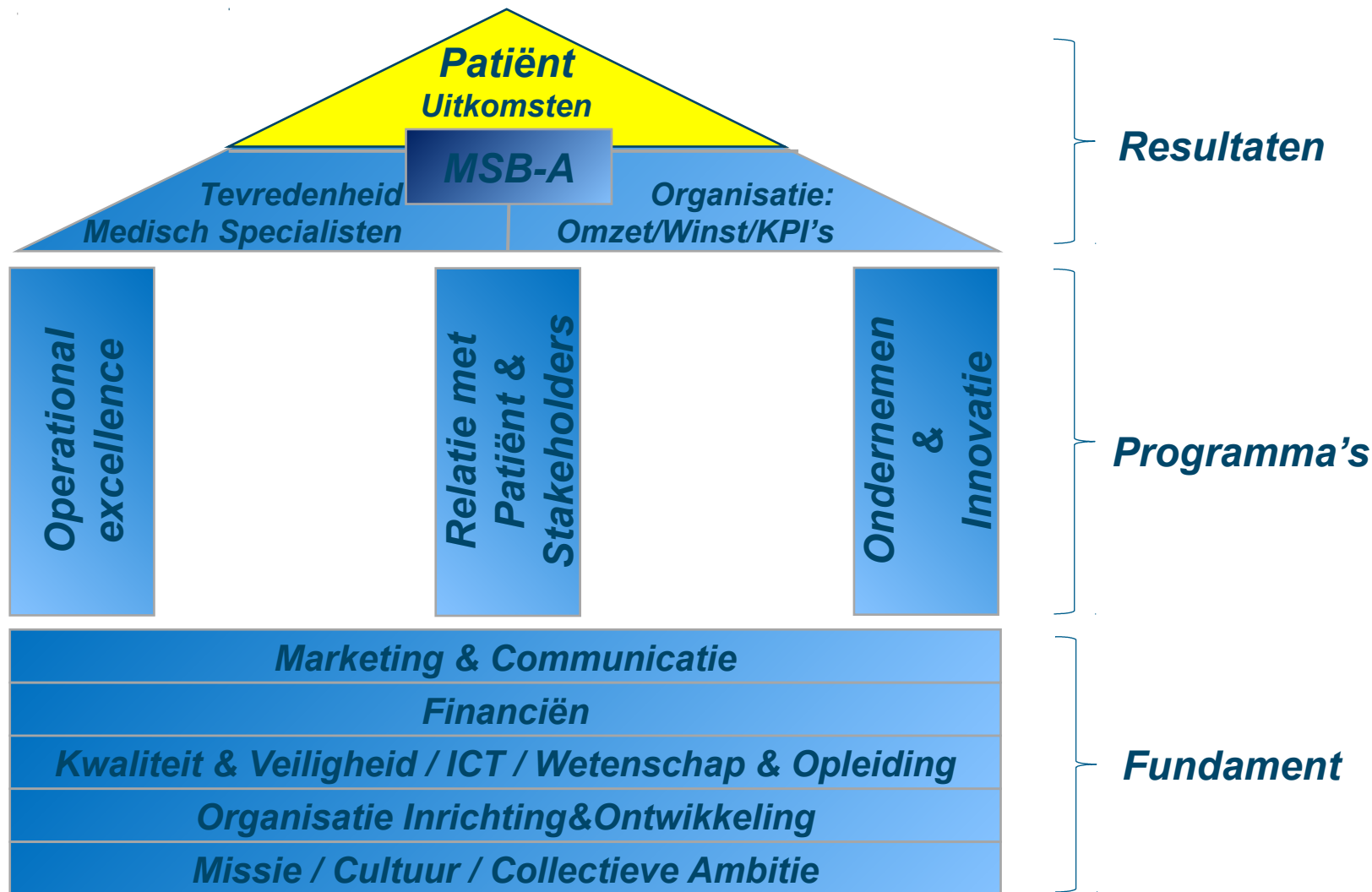


Bedrijfs-  
Inrichting  
&  
Organisatie



1e lijn





# MSB-A integreert met Amphia



# Lessons learned

1. Maak 1 MSB !
2. Geen aparte VMS
3. Dienstverbanders erin
4. Brede inzet
5. Aansluiting bij ziekenhuis



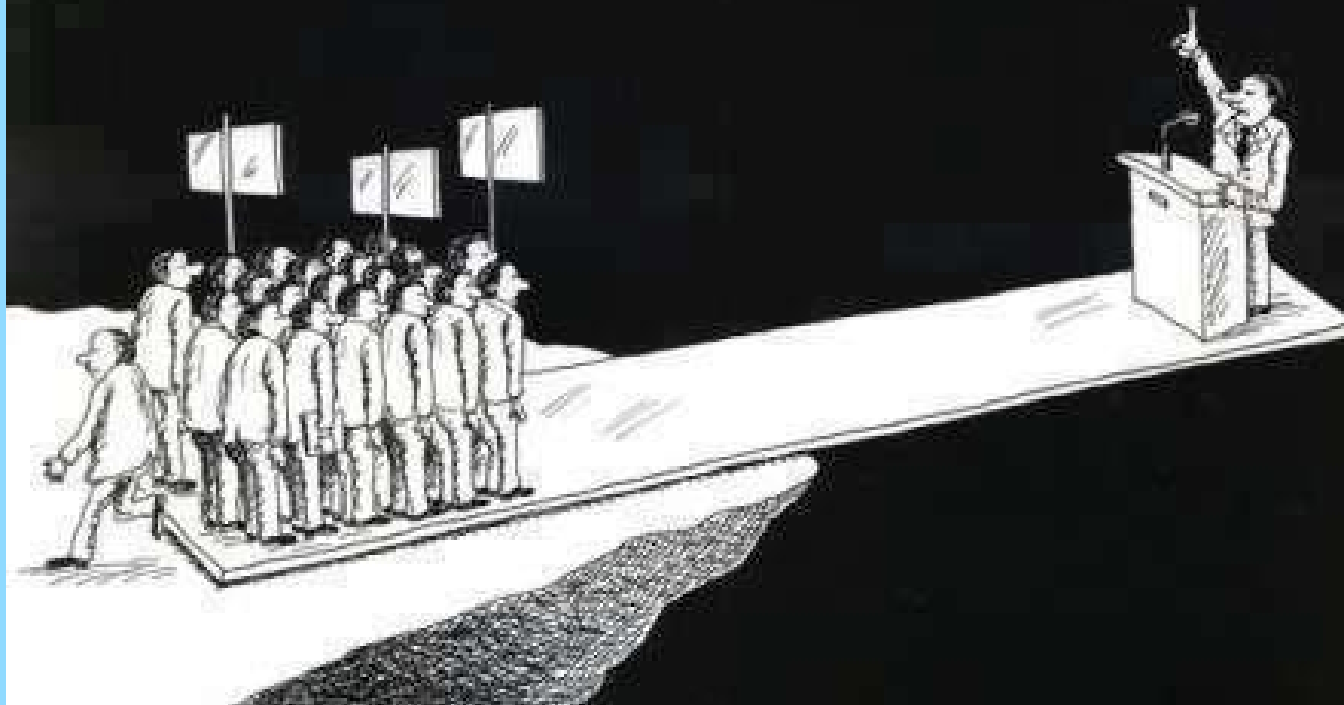




# Discussie



# Wie beslist uiteindelijk?



# Why The Best Hospitals Are Managed by Doctors

by James K. Stoller, Amanda Goodall, and Agnes Baker

DECEMBER 27, 2016

 SAVE  SHARE  COMMENT  TEXT SIZE  PRINT **\$8.95** BUY COPIES





- Request an Appointment
- Find a Doctor
- Find a Job
- Give Now

Log in to Patient Account

English

- PATIENT CARE & HEALTH INFO
- DEPARTMENTS & CENTERS
- RESEARCH
- EDUCATION
- FOR MEDICAL PROFESSIONALS
- PRODUCTS & SERVICES
- GIVING TO MAYO CLINIC

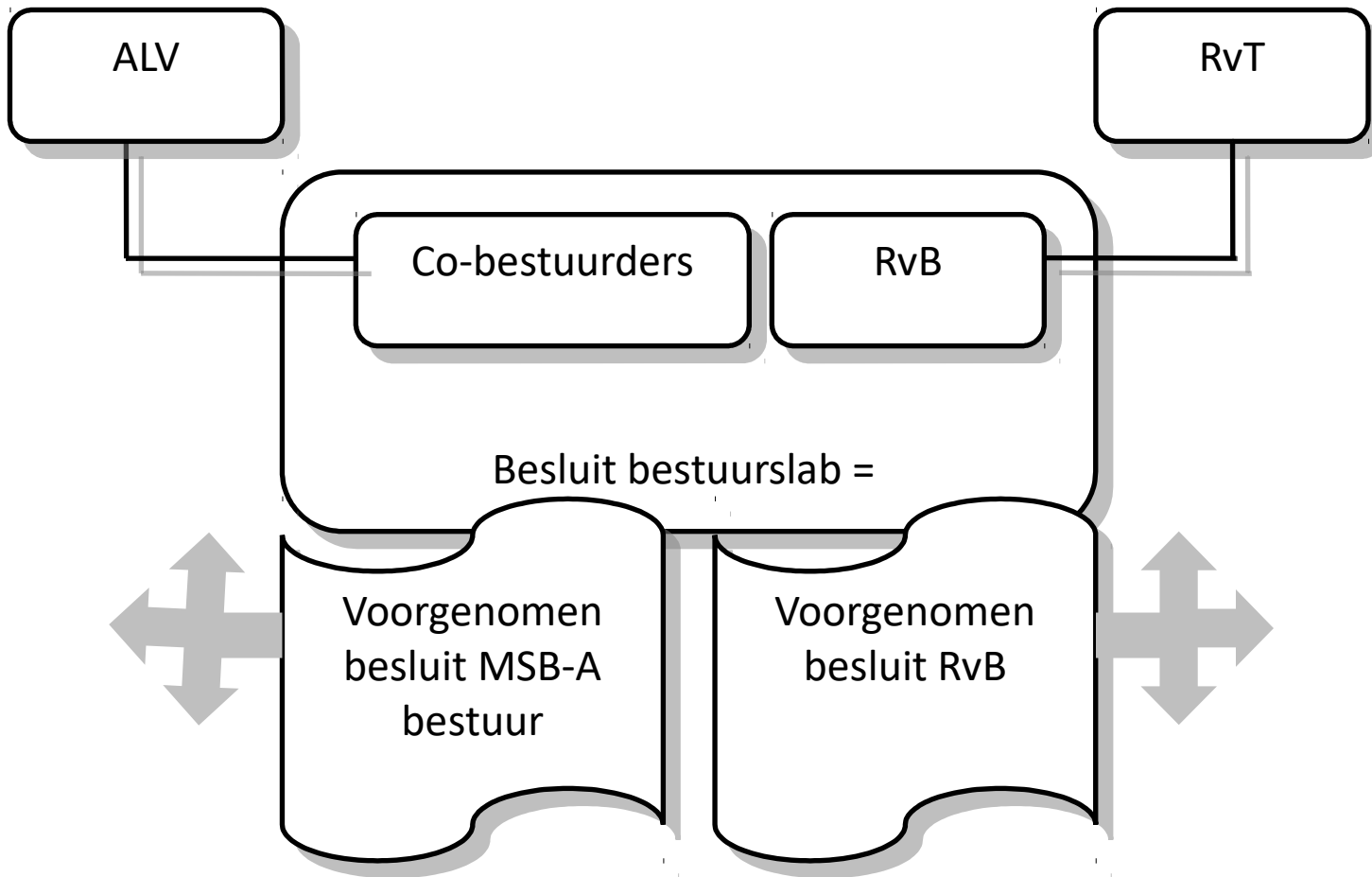
# Ranked #1

in more specialties than any other hospital in the nation

[LEARN MORE >](#)

*Hospital quality scores are approximately 25% higher in physician-run hospitals than in manager-run hospitals*







Bestuurslab







# Participatiemodel 2.0

## Ontwikkelen co-bestuur: Governance Grid

	Instemming	Beoogde instemming	Consultatie	Informatie
Instemming	<b>Bestuurlijk Samenwerkingsverband</b>			
Beoogde instemming				
Consultatie				
Informatie				

### Onderwerpen b.v.:

- Benoemingen
- Strategie
- Externe samenwerking
- Productie
- Investerings
- Primair proces
- Kwaliteit en veiligheid
- Financiën/Budget
- Inkoop
- Crisismanagement
- (Dis)functioneren
- etc.



# Lessons learned

1. Maak 1 bestuurstafel
2. Alle onderwerpen op tafel
3. Besluitvorming soms separaat
4. Behoeftte aan governance grid

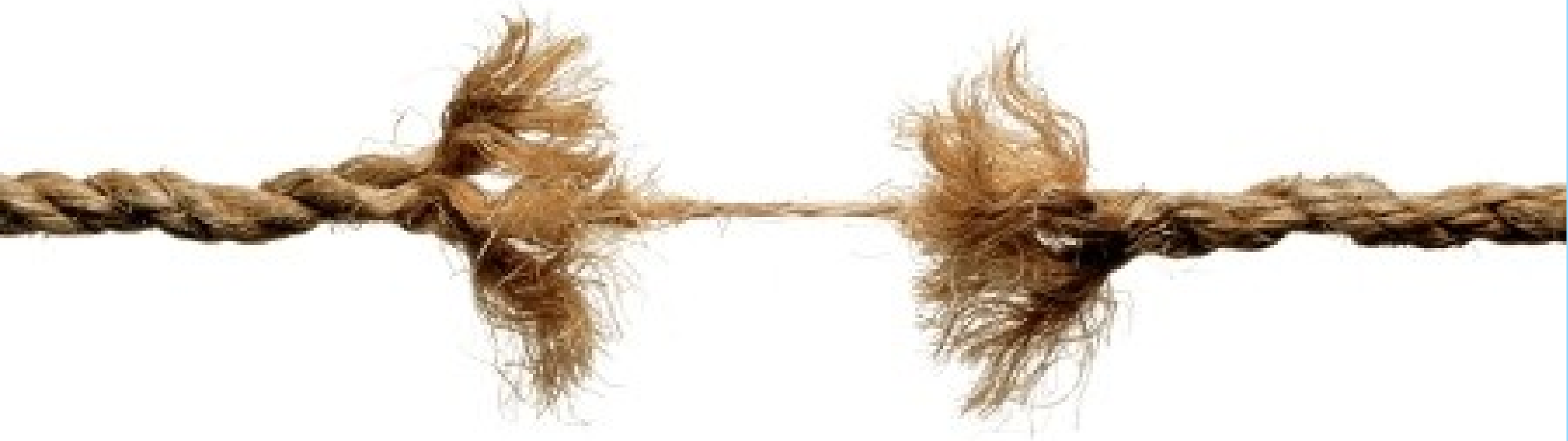




# Discussie



Wat als er crisis is?



## **Overeenkomst van opdracht**

*Stichting Amphia*

&

*Coöperatie Coöperatie Medisch Specialistisch Bedrijf Amphia U.A.*



# Overeenkomst van opdracht

Partijen met elkaar een samenwerking willen aangaan tot het verlenen van medisch specialistische zorg en zich daarbij gezamenlijk verantwoordelijk achten voor de kwantiteit en de kwaliteit van de geboden medisch specialistische zorg: het MSB-A als eerstverantwoordelijke voor de door hem te verlenen zorg en de instelling als eindverantwoordelijke voor de kwaliteit en veiligheid van de verleende zorg;



# Overeenkomst van opdracht

Voorafgaand aan de individuele besluitvormingstrajecten, zoals bedoeld in lid 1, komen het bestuur van de instelling en het bestuur van het MSB-A zoveel als mogelijk gezamenlijk tot een voorgenomen besluit. Dit dient in de afzonderlijke besluitvormingsprocedures (lid 1) te worden vastgesteld.



# Overeenkomst van opdracht

## Paragraaf 8: Gedragsnormen e.a.

### **Artikel 29: Algemene aanwijzingsbevoegdheid**

1. Met het oog op zijn verantwoordelijkheid vanuit de Kwaliteitswet Zorginstellingen kan het bestuur van de instelling het MSB-A aanwijzingen geven omtrent de kwaliteit en veiligheid en de organisatie van de zorg. De aanwijzingen hebben geen betrekking op de medisch inhoudelijke zorg aan individuele patiënten en treden niet in de verantwoordelijkheid van de medisch specialisten die voortvloeit uit de voor hen geldende en breed gedragen professionele standaard.







# Discussie



De toekomst..



# *Hoe nu verder?*



*(Photo by Roger Viollet/Getty Images)*





Minister Edith Schippers van Volksgezondheid. © ANP

## **Medisch specialisten zijn liever zelfstandig dan in loondienst**

Medisch specialisten moeten nauwer samenwerken met ziekenhuizen om de zorgkosten te drukken. De overstap naar loondienst blijft ondanks een subsidie weinig populair.



## Schippers ziet MSB als vluchtheuvel

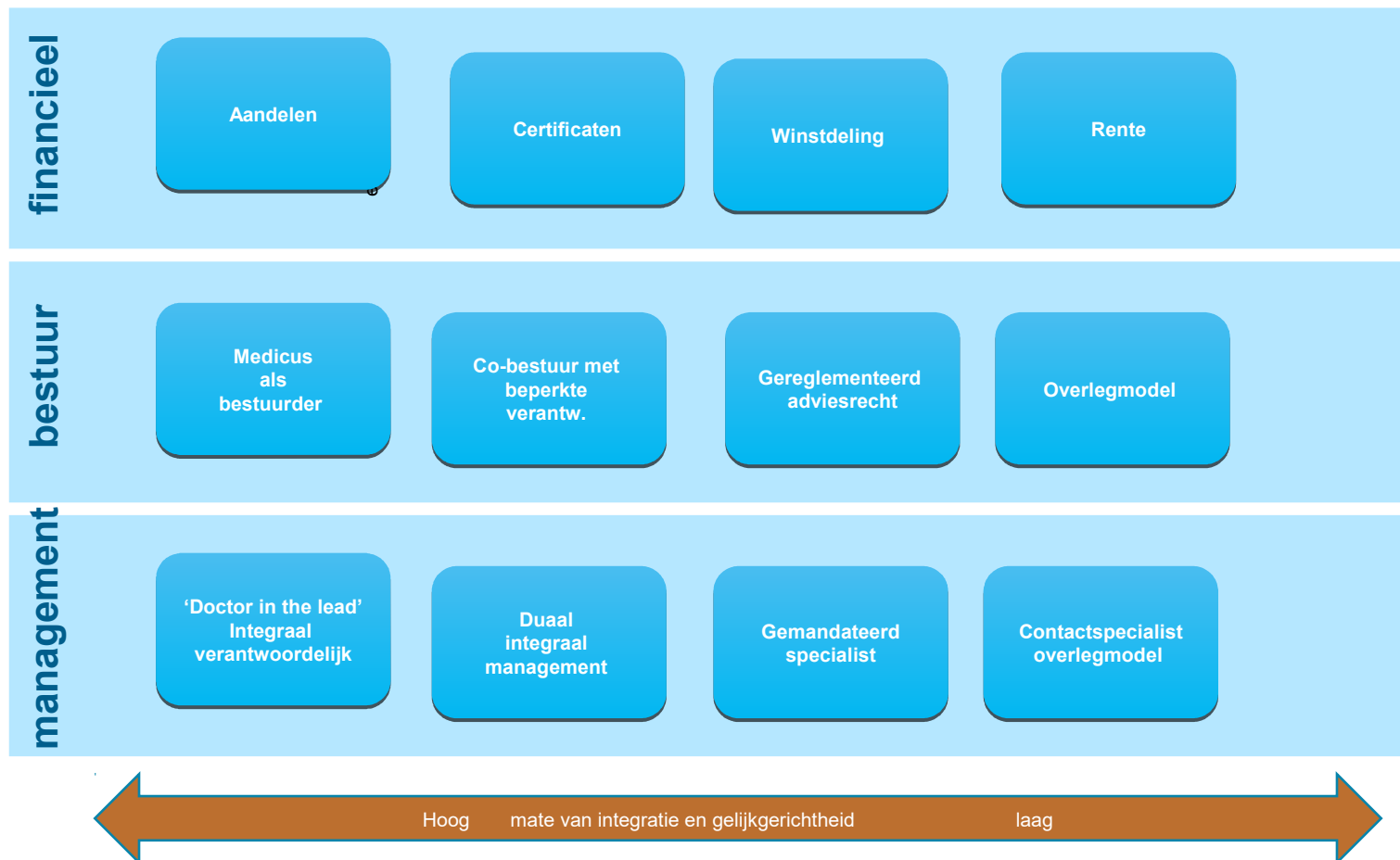
28 jan 2016 3546

**Minister Edith Schippers van VWS beschouwt het medisch specialistisch bedrijf (MSB) als een tijdelijke oplossing voor medisch specialisten in vrije vestiging. Op de lange termijn zullen ze moeten kiezen voor het participatie- of loondienstmodel.**



# Participatie

## Een model



# Participatiemodel 2.0

## Ontwikkelen co-bestuur





Multidisciplinaire Vakgroep

The diagram shows a horizontal blue bar at the top containing the text 'Multidisciplinaire Vakgroep'. Below this bar are six vertical dark blue bars, each containing the text 'vakgroep' written vertically. To the right of the bars are two horizontal blue arrows pointing to the right, with the text 'Organisatorisch' and 'Financieel' positioned to their right.

v  
a  
k  
g  
r  
o  
e  
p

v  
a  
k  
g  
r  
o  
e  
p

v  
a  
k  
g  
r  
o  
e  
p

v  
a  
k  
g  
r  
o  
e  
p

v  
a  
k  
g  
r  
o  
e  
p

v  
a  
k  
g  
r  
o  
e  
p



Organisatorisch



Financieel



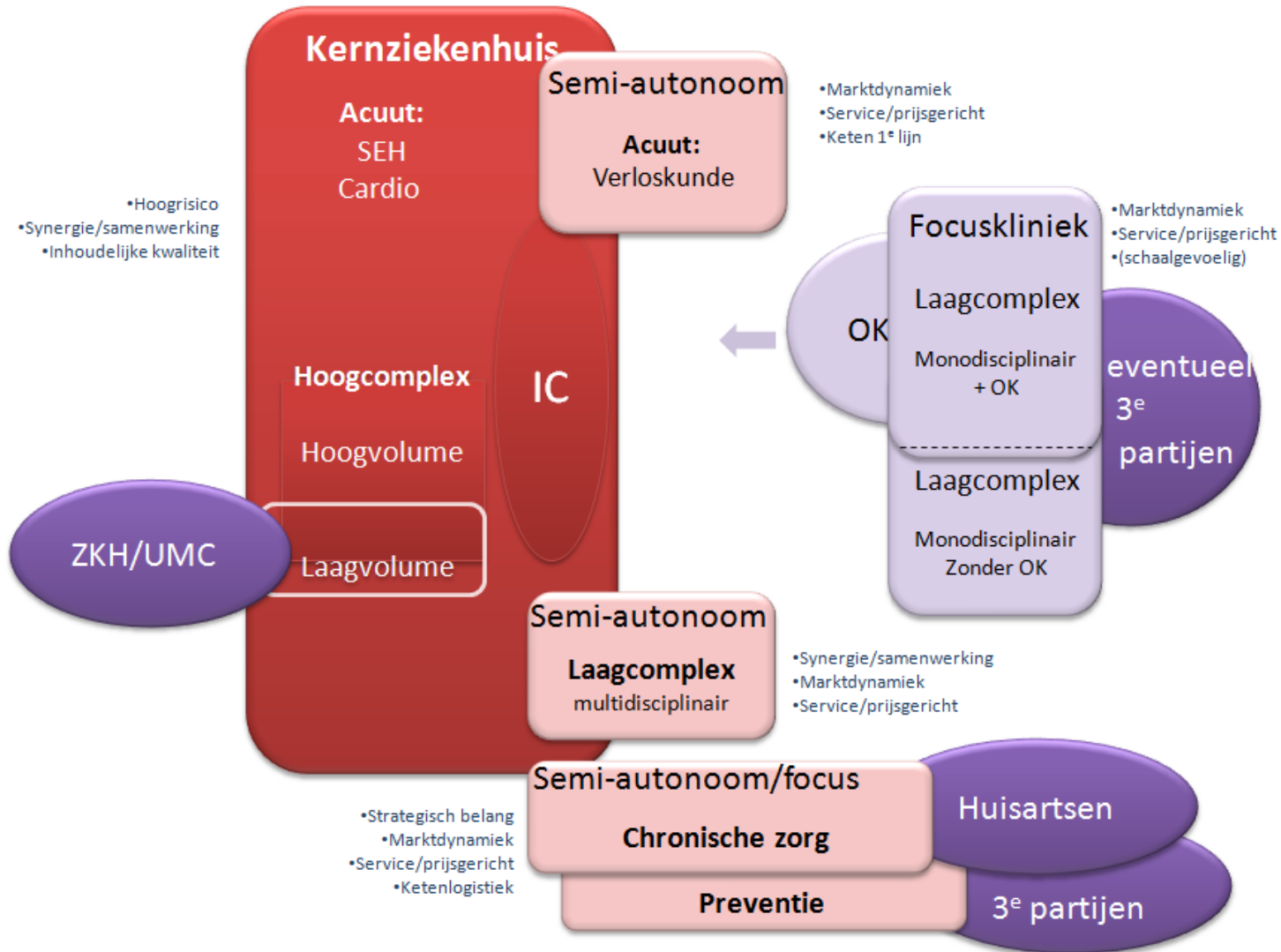


# Van buiten naar binnen...



# Groei & Ontwikkeling

## Modelmatige inrichting Amphia



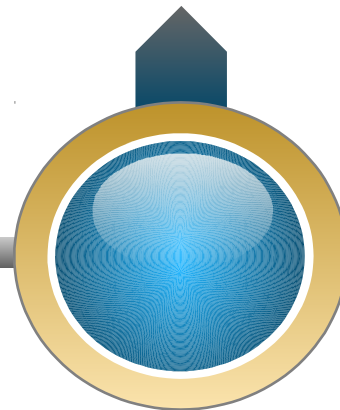
**Fase 1**



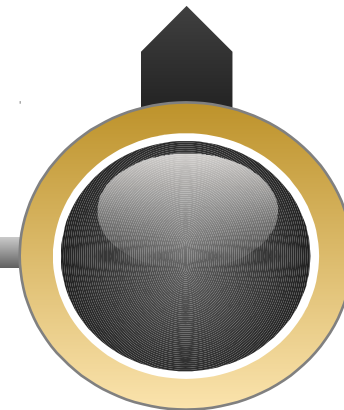
**Fase 2**



**Fase 3**



**Fase 4**



Bestuurslab

Alignment  
MSB-A  
&  
Amphia

Juridische en  
fiscale  
formalisering

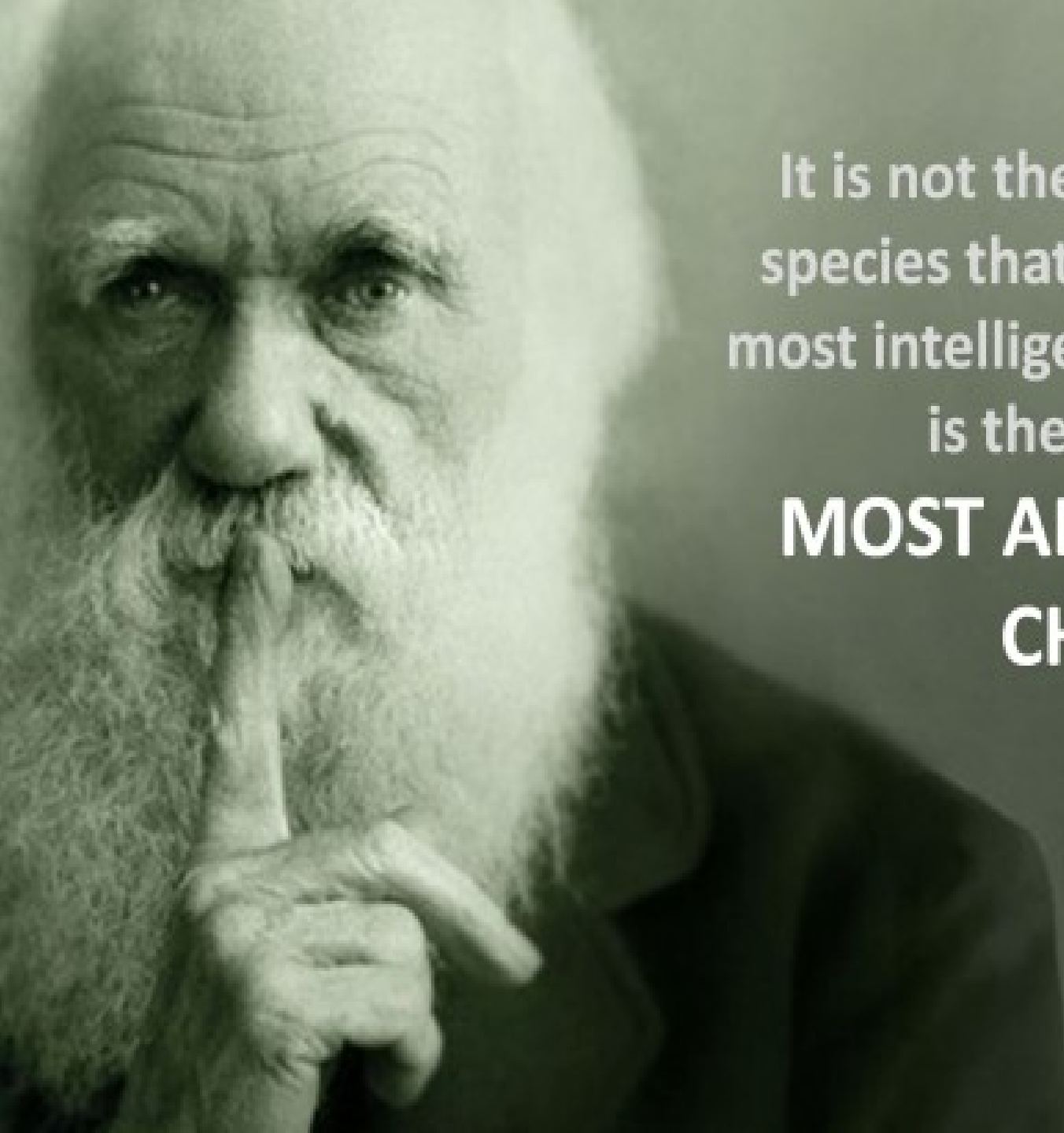
“Holding”  
Amphia





# Discussie





It is not the strongest of the  
species that survives, nor the  
most intelligent that survives. It  
is the one that is  
**MOST ADAPTABLE TO  
CHANGE**