

# IPGB

## DOEL VERSUS MIDDEL


| Ronald Mooij

---

**TNO** innovation  
for life

# HISTORIE VAN PARTICIPATIE BUDGET NAAR IPGB

- 2005 Startnotitie Participatiebudget AEF
- 2006 Vooronderzoek participatiebudget EIM
- 2007-2009 Experiment individueel participatiebudget Werk en Zorg
- 2009 Tussenevaluatie van de pilot Participatiebudget APE
- 2011 Verkenning nieuwe wegen Op weg naar één participatiebudget, AEF
- 2014 Op weg naar integrale zorg en ondersteuning Stappenplan voor gemeenten voor de invoering van een integraal persoonsgebonden budget AEF
- 2015 -2017 pilot IPGB Woerden en Delft
  
- 2017 Evaluatie pilot IPGB TNO

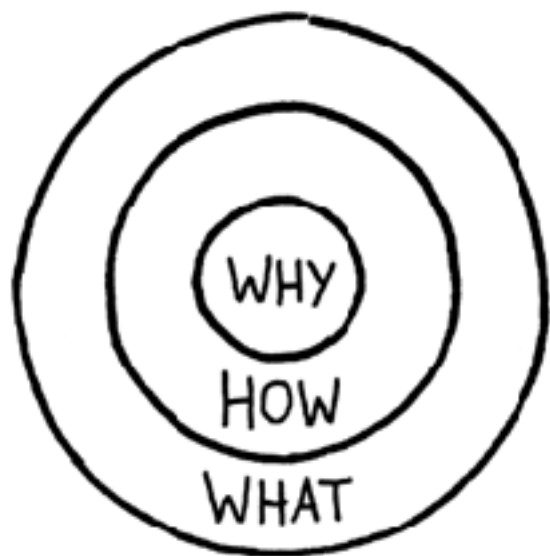


PerSaldo  
Drijvende  
kracht

# RESULTATEN PILOT INDIVIDUEEL PARTICIPATIEBUDGET (APE)

- Meerwaarde van het participatiebudget
- De meeste deelnemers zien meerwaarde in het participatiebudget. Zij ervaren **meer keuzevrijheid** en **meer invloed op de dienstverlening**. Het is voor veel mensen vooral een meerwaarde om zelf dienstverleners uit te kunnen zoeken. Ook konden deelnemers door **schuiven met het budget** meer zorg en dienstverlening inkopen en de dienstverlening beter op hun behoefte afstemmen. Wel vonden veel deelnemers het jammer dat zij **nog steeds met twee instanties** te maken hebben, en dat indicaties steeds opnieuw moeten worden aangevraagd terwijl hun klachten niet veranderen.
- Deelnemers die geen meerwaarde in het participatiebudget zien vonden veelal de administratieve lasten niet opwegen tegen de voordelen van toegenomen keuzevrijheid. Dit zijn over het algemeen de deelnemers bij wie iets mis is gegaan of bij wie verder niet zoveel veranderd is wat betreft de inzet van dienstverleners

## WHY, HOW, WHAT



- Waarom: Integraal en PGB
- Hoe: Proces
- Wat: Integraal Ondersteuningsplan, flexibele besteding en Integraal verantwoord

# INHOUD

- Scope & omvang pilot
- Huidige uitdagingen pilot
- Krachten en struikelblokken
- Geleerde lessen

# DEFINITIE IPGB

\* **AEF, OP WEG NAAR INTEGRALE ZORG EN ONDERSTEUNING STAPPENPLAN VOOR GEMEENTEN VOOR DE INVOERING VAN EEN INTEGRAAL PERSOONSgebonden BUDGET**

➤ Definitie integraal pgb\*

➤ Met een integraal pgb bedoelen we een budget dat mensen met een **ondersteuningsbehoefte** ter beschikking krijgen om daarmee die ondersteuning in te kopen die zij nodig hebben. Het budget is **vraaggericht** en wordt verleend **onafhankelijk van het levensdomein** waarin de behoefte speelt (thuis, school, werk, gezondheid, vrije tijd, wonen et cetera). In de ideale situatie voegt het integrale pgb alle huidige financieringsvormen samen tot één budget, **zonder schotten voor de besteding en dubbelingen bij het aanvragen en verantwoorden.**

➤ Oftewel:

- alle zorg en ondersteuning die mensen nodig op alle levensterreinen
- Één budget met één aanvraag en één verantwoording

➤ Maar ook:

- Gezins Gebonden Budget (GGB)

# 1. SCOPE & OMVANG PILOT

## ➤ Waar begonnen ze aan?

- Complexe cases over meerdere domeinen (zorg, welzijn, onderwijs, arbeid)
- Zo min mogelijk hinder van ondersteuning uit verschillende wetten
- “Alles-in-één-budget”

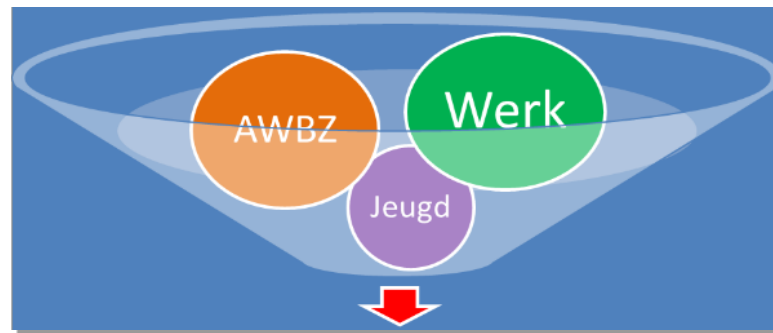


# 1. SCOPE & OMVANG PILOT

Waar begonnen ze aan...?!?



**Problemen betalingen SVB**



**Drie decentralisaties**



## 3. KRACHTEN

► Drijvende krachten...

*PerSaldo*



## 3. HOBBELS

### ➤ Rijksoverheden



**Verantwoordelijkheden:**

Centraal-Decentraal

ZBO's

**Experimenteer mogelijkheid:**

AMvB

Samenwerking+interdepartementale  
afspraken

**Rechtmatigheid:**

*“Het iPGB is niet hun probleem, niet hun wens”*

## 3. HOBBELS

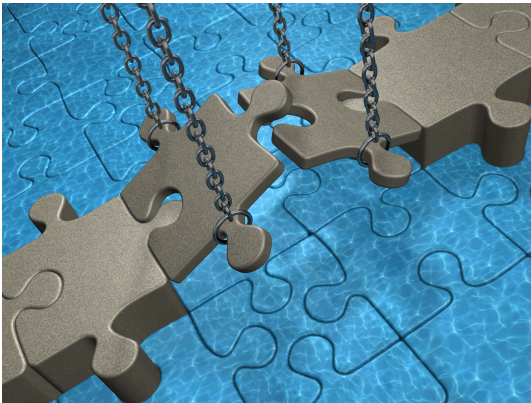
### ➤ Inclusie Clienten



- Onzekerheid
  - Wat gebeurt er na de pilot
- Snelheid
- Onduidelijkheid
- Mix PGB en natura

## 3. HOBBELS

### ➤ Gemeenten



- Uitdaging: integraal kijken in het klantcontact
- kennis, opleiding en ondersteuning van consulenten
- Verantwoordelijkheid en bevoegdheid
- Snelheid

*“Consulenten stellen nog niet de juiste vragen over wat iemand nodig heeft”*

## 3. PROCES

- **Bouwwerk** iPGB: Veel aandacht voor verantwoording, weinig voor signalering, diagnose en vraagverheldering



**De helft van de stappen  
gaat over  
verantwoording!**

## 3. KRACHTEN EN STRUIKELBLOKKEN



### Kansen en belemmeringen in wetgeving

- Belang van rechtmatigheid stuurt de pilot
- Binnen **wet- en regelgeving** is al veel mogelijk
  - AMvB regelt (straks) verbinding Zwv, Wlz, Wmo en Jeugdwet
  - Wmo als 'integrale wet' – maatwerk participatie & onderwijs art 10.1.1/10.1.2 Wlz
  - Re-integratiemiddelen Participatiewet ongeoormerkt bij gemeenten – overleg met juristen/UWV over Wia/Wajong middelen loopt, AMVB mogelijk voor innovatie. Art 83 Participatiewet
  - Leerlingenvervoer al bij gemeenten belegd
  - Passend onderwijs: Volledige ontschotting niet mogelijk, maar flexibele ruimte voor bieden van maatwerk -> Beter mogelijk maken van flexibele onderwijsarrangementen, . Op Overeenstemming Gericht Overleg (OOGO) over het ondersteuningsplan tussen gemeente en samenwerkingsverbanden passend onderwijs, Beleidsregel experimenten Passend onderwijs
- Omvang van problemen door barrières in wet- en regelgeving nog onbekend

## 4. GELEERDE LESSEN

- **Verantwoordelijkheid** - Niemand is *integraal* verantwoordelijk voor aanpassingen, maar zorg dat op de juiste plekken iemand zich verantwoordelijk voelt.
- **Competenties** - Meer aandacht voor inrichting van de toegang: Trainen consulenten, juiste tools ter ondersteuning. Gebruik het integrale ondersteuningsplan.
- **Proces gemeentelijke organisatie** – Werk stap 1 en 2 (en vervolgens 3, 4 en 5) beter uit en neem steeds geleerde lessen mee..



## 4. GELEERDE LESSEN

- **Begin aan het begin en niet aan het eind**
  - Nu veel energie in laatste stappen 'Bouwwerk' zonder eerste stappen goed te organiseren.
- **Inventariseer de (domeinoverstijgende) problematiek**
  - Wat zijn *precies* de problemen?
  - Hoe groot zijn de problemen?
  - Landelijk & lokaal niveau





## 4. GELEERDE LESSEN GEMEENTE- TOELICHTING

In de  
workshop zal  
Rudy Bonnet  
hier uitgebreid  
op ingaan

### Training consulenten:

- Vraaggericht werken
- Signaleren en nemen van besluiten
- Versterken van eigen kracht & zelfregie
- Werken vanuit een integrale blik
- Samenwerken met andere professionals
- Leven lang leren en reflecteren
- Samenwerking consulent, cliënt, cliënt ondersteuner

### Ondersteuning:

- International Classification of Functioning (ICF)
- Up to date informatie over wet- en regelgeving/"Regelhulp iPGB"
- Integraal ondersteuningsplan

### Procesinrichting achterwacht:

Waar kunnen consulenten terecht met vragen?  
Wie verzamelt vragen en zorgt dat deze opgepakt worden?

## 4. GELEERDE LESSEN RIJKSOVERHEID

- Transitie naar een participatie maatschappij vraagt om lef en durf ook van de Rijksoverheid
- Nu te veel aandacht voor rechtmatigheid
- Binnen de sectoren (VWS, SZW en OC&W) is er ruimte voor experimenten, echter mogelijkheden voor een sector overstijgend experiment (is er niet)
- Coördinatie om te komen tot integraal beleid voor mensen met een beperking (met oa Ipgb) is er niet binnen het kabinet.
- Naast behoefte aan een integrale kijk op individuen is er ook de behoefte aan integraliteit rondom het gezin (één gezin één plan één regisseur) met bv een Gezin Gebonden Budget. Welke oplossingen zijn er nodig om dit te kunnen realiseren.

# INTERVIEWS WENSEN DEELNEMERS IPGB

## ➤ **Het proces**

- Ten eerste blijkt dat deelnemers behoefte hebben aan meer informatie over hun plichten ten aanzien van de verantwoording.
- Een tweede punt betreft de toekomst, wat gaat er na de pilot gebeuren.

## ➤ **Het iPGB loket**

- Er is een duidelijke wens voor een apart iPGB loket, één vast aanspreekpunt en een apart nummer voor dit loket.

## ➤ **Format en sociale kaart**

- Veel deelnemers zouden graag een format zien voor het ondersteuningsplan.
- Naast deze handleiding spreken deelnemers de wens uit voor een ‘zorgcatalogus’ of soort “keuze instrument”.

**BEDANKT VOOR UW AANDACHT**

---

**TNO** innovation  
for life