

Diakonessenhuis Utrecht-Zeist-Doorn

John Taks

Voorzitter Raad van Bestuur



Denken in problemen of kansen?

- Bestuurbaarheid ziekenhuis met 1 of meer MSB's wordt lastige klus
- MSB's gaan uit elkaar spatten
- Oprichting MSB's was overbodig
- Verwarring over nut en noodzaak van MSB's
- Specialist als aandeelhouder is nog ver weg
- Winsttaboe weerhoudt specialist van deelname
- Verhouding á la NS-Prorail ligt op de loer
- Beelden of feiten?

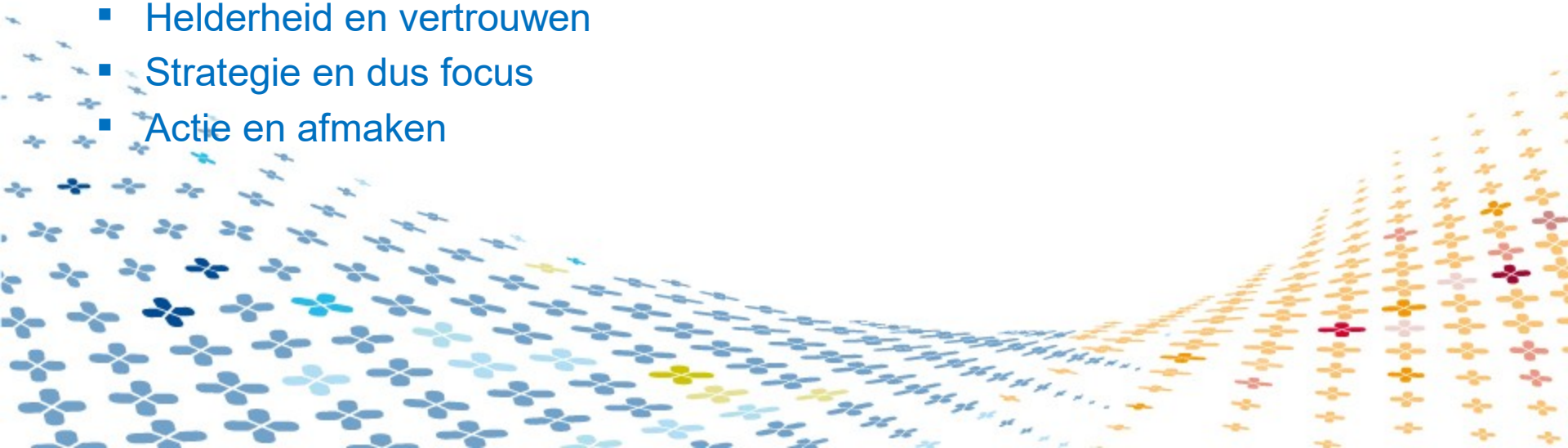


Waar staan we in Diaconessenhuis? Reflectie 1

- Iedere dag bouwen aan goede verstandhouding RvB – MSBD (de emotionele “bankrekening”)
- Inrichten van effectieve besluitvormingsprocedures binnen het MSBD, binnen RvB, binnen RvB-MSBD
- Vergroten van de professionaliteit en het medisch leiderschap van het MSBD / RvB bestuur
- Investeren in gelijkgerichtheid van de belangen en een gezamenlijke strategie

Belangrijk voor Diaconessenhuis:

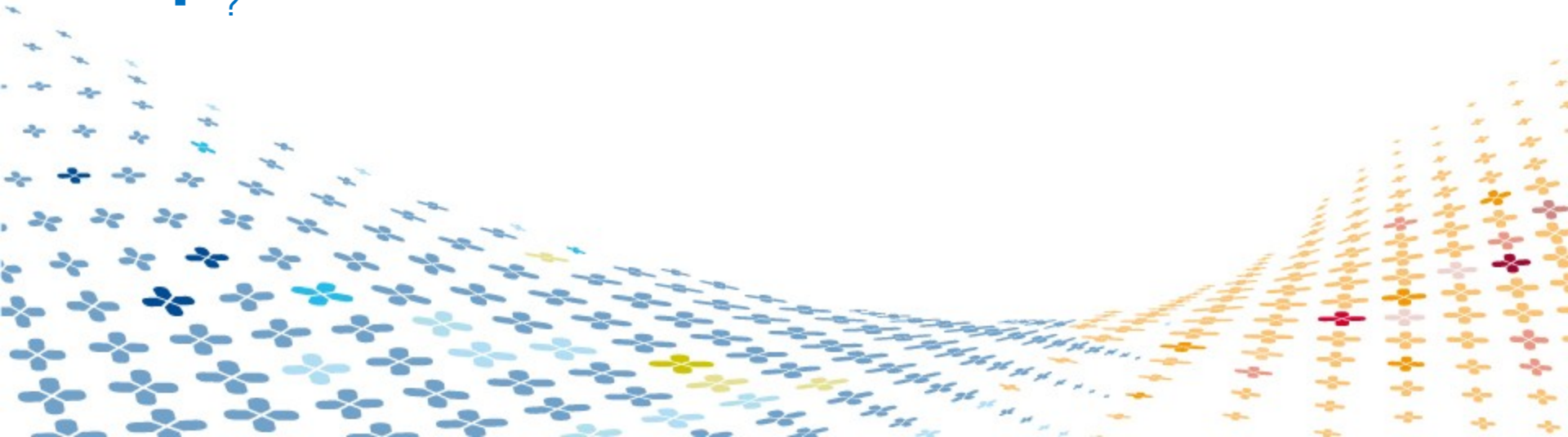
- Helderheid en vertrouwen
- Strategie en dus focus
- Actie en afmaken





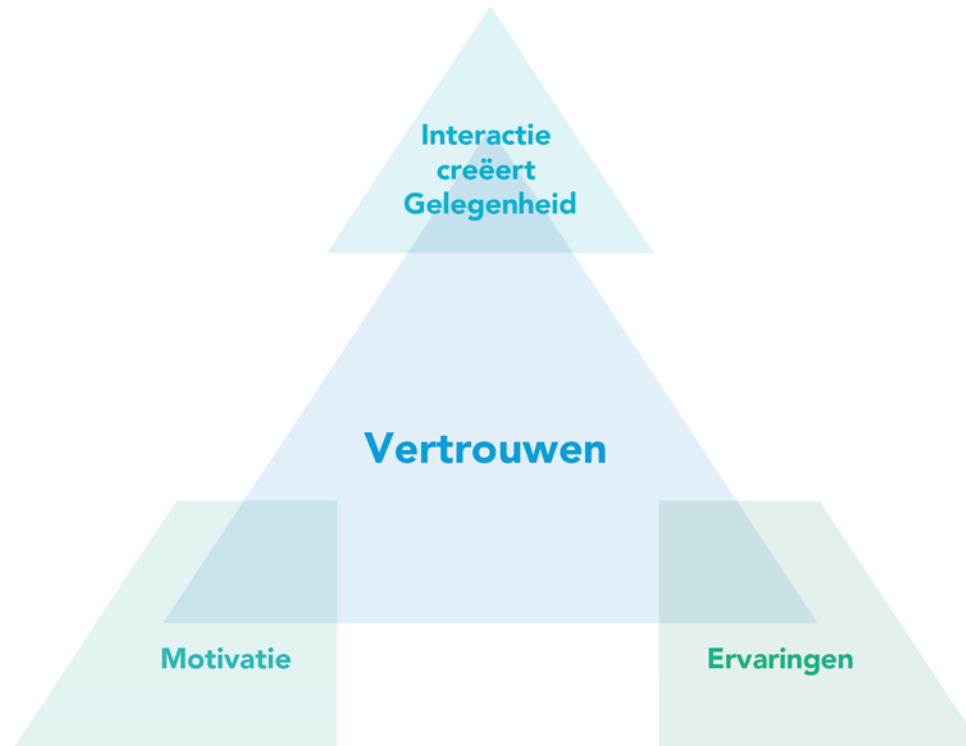
Waar staan we? Reflectie 2

- Relatie MSBD – RvB / ziekenhuis
- Gaat het om:
 - Geld
 - Macht
 - Zeggenschap
 - Kwaliteit / veiligheid van zorg
 - ?





Tijd nemen = groeiproces



Deze vertrouwensdriehoek illustreert het belang van de tijd nemen voor het groeiproces van vertrouwen in een relatie (bron: Krackhart 2003).



Actie / Executie: iedere dag actie naar succes

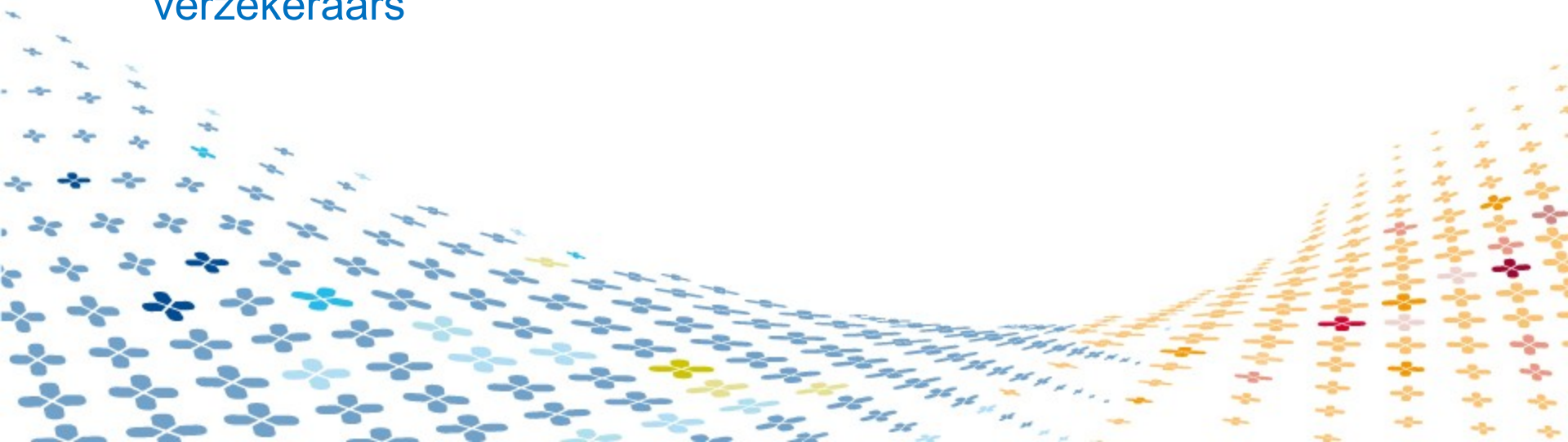
- Samen / dual
- Bouwen aan vertrouwen - intenties
 - competenties
 - inzet
 - collegialiteit
 - integriteit

- Trots zijn en uitdragen
- Successen vieren / motiveren / complimenteren
- Plezier in het werk



Uitgangspunten Raad van Bestuur

- Bestuurbaarheid van het ziekenhuis staat voorop
- Borging van verantwoordelijkheid RvB voor kwaliteit en veiligheid
- Borging en zichtbaarheid professionele kwaliteit / verantwoordelijkheid nemen door MSBD
- Opinie interne en externe stakeholders managen
- Financierbaarheid van het ziekenhuis; vertrouwen banken en verzekeraars





Toekomst

- Kwaliteit en veiligheid leidend
- Loondienst / MSBD model = achterhoede gevecht
- Persoonlijke verhoudingen bewaken; rol voorzitter MSBD / Federatiebestuur – voorzitter RvB
- Het exploiteren van waarden voor de patiënt, professionals, ziekenhuis, netwerk
- Het belang van framing
- Stop met:
 - overbodig overleg
 - moeilijke managementtaal
 - focus op financiën
 - specialisten te vragen waar ze niet voor zijn opgeleid / facilitair
- Laat de specialist (meer) beslissen in de eigen omgeving
- Doen /neem besluiten / acteer samen



‘Ik heb geen geheim van succes.
Gewoon je best doen, iets leuk vinden
en goede mensen om je heen
verzamelen.
Want alleen kan je niks en met zijn
allen kun je alles.’

Johan Cruijff

THE WORLD OF FREEDOM