



Onze missie

ZorgDomein verbetert zorg

3 krachten



Digitaal en
veilig



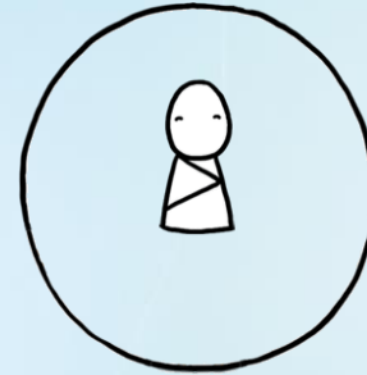
Vraag
naar zorg



Aanbod
van zorg

Een slim platform om vraag en aanbod
op elkaar aan te sluiten en te **verbinden**

Onze oplossing



Een slim platform om vraag en aanbod
op elkaar aan te sluiten en te **verbinden**

Onze oplossing



A man and a woman are walking on a modern cable-stayed bridge. The woman is using a cane and holding a smartphone. The man has his arm around her shoulder. The background shows a road with cars and a green field under a cloudy sky.

Waarde

Kwaliteit

Transparantie

Gemak

Keuzevrijheid



Innovaties in
de eerstelijns



ZorgDomein
Patiëntoverleg



ZorgDomein
1,5^e lijnszorg

Hoe werkt het?

1

Zorg wordt aangeboden door de zorginstelling en door (kader) huisartsen in de 1,5^e lijn

2

De best passende Zorg wordt gevonden door de verwijzer

3

Digitale verwijzing via één systeem
(gekoppeld met alle HIS-en)

A.

zorgverlener ontvangt digitaal informatie over de afspraak

B.

Patiënt ontvangt digitaal informatie over de afspraak

Patiënt en zorgverlener ontvangen alle benodigde informatie om zich goed voor te bereiden

4

Patiënt maakt afspraak met de zorgverlener

5

De zorgverlener koppelt terug

Hoe
ziet het er
uit in de
praktijk?

◀ Zorgaanbod voor Anticonceptie (Gynaecologie-verloskunde > Gynaecologie)

Ik mis een aanbieder 📅

Zoeken	Filter op plaatsnaam, zorgproduct, zorginstelling of zorgproducttype	Straal	Alles ▼	Sorteren	Eigen verwijshistorie ▼
Anders Beter Centrum, Neerbeek (182 km) Feedback op aanbod 🗨					
Zorgproduct	Traject in zorginstelling	TT dagen	Inclusiecriteria	Vorbereiding	
regulier plaatsen spiraaltje (kaderarts C. Romans)	plaatsen spiraaltje		nee	ja	
regulier plaatsen anticonceptiestaafe (kaderarts C. Romans)	plaatsen anticonceptiestaafe		nee	ja	
[Redacted] Feedback op aanbod 🗨					
Zorgproduct	Traject in zorginstelling	TT dagen	Inclusiecriteria	Vorbereiding	
regulier gynaecologie	Consult gynaecoloog	21	nee	nee	
combinatieafspraak plaatsing IUD	Plaatsing IUD en vaginale echoscopie controle door gynaecoloog tijdens hetzelfde bezoek	21	ja	ja	
combinatieafspraak Plaatsen Implanon	Plaatsing Implanon tijdens hetzelfde bezoek	21	ja	ja	
spoed plaatsing IUD (morning after)	plaatsen morning -after spiraal	0	ja	ja	
[Redacted] Feedback op aanbod 🗨					
Zorgproduct	Traject in zorginstelling	TT dagen	Inclusiecriteria	Vorbereiding	
verwijfspraak controle IUD	Echoscopische controle door gynaecoloog	17	ja	nee	
regulier gynaecologie	Gynaecoloog	17	nee	ja	
combinatieafspraak plaatsing IUD	1. Plaatsing IUD 2. Echoscopische controle door gynaecoloog	17	ja	ja	
[Redacted] Feedback op aanbod 🗨					
Zorgproduct	Traject in zorginstelling	TT dagen	Inclusiecriteria	Vorbereiding	
verwijfspraak plaatsen implanon	Consult gynaecoloog	14	ja	nee	
verwijfspraak verwijderen spiraal	Consult gynaecoloog	14	ja	nee	



ZorgDomein

Maarten Koks, Sales Manager

Email: koks@zorgdomein.nl

Tel: 06 – 83 24 43 61