



# Zorg en Zekerheid PraktijkStatus

**Naam praktijk:** GEZ GEZONDHEIDSCENTRUM MARNE  
**AGB-code:** 53/530495



# Conclusies Orthopedie

- Grote interdokter variatie, bij vrijwel gelijke incidentie
- GC Marne is bovengemiddeld duur voor Z&Z : **8% duurder**

Hoge kosten orthopedie wordt veroorzaakt door:

- 34% meer verwijzingen orthopedie dan collegae
- Kosten per DBC zijn 18% lager dan die van collegae
- → **er worden (te) veel eenvoudige klachten ingestuurd**



# Conclusies Fysiotherapie



- Paramedie GC Marne is voor Z&Z : **22% duurder**
- Fysiotherapie PACA/Dekker is 4% goedkoper gemiddeld → verschil 26%

Hoge kosten fysiotherapie worden veroorzaakt door:

- Te weinig directe verwijzing voor korte trajecten
- Teveel directe toegankelijkheid naar praktijken die lang behandelen



# Uitgangspunten Zorgprogramma



- Incidentie verschilt weinig.
- Interdoktervariatie van medisch handelen is groot,
- Orthopedische diagnostiek verschuift:
  - van een weefsel georiënteerde werkwijze
  - naar een meer functie georiënteerde werkwijze.



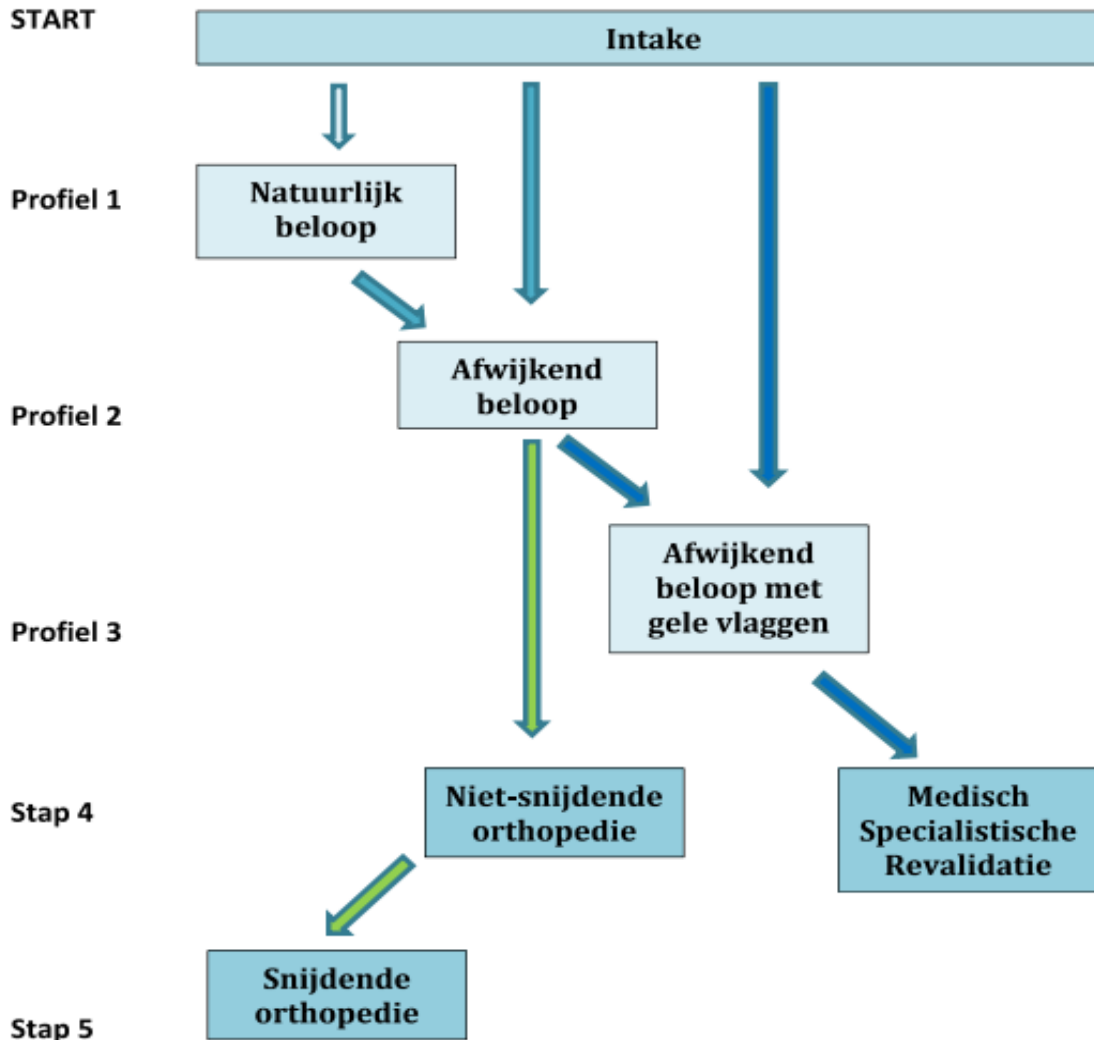
# NHG standaard en KNGF statement



Risiko profiel LAAG	Risiko profiel MIDDEN	Risiko profiel HOOG
<ul style="list-style-type: none"><li>- Normaal beloop</li><li>- Binnen 0-3 weken toenemende activiteiten en afname participatieproblemen dankzij adequaat pijngedrag</li></ul>	<ul style="list-style-type: none"><li>- Afwijkend beloop</li><li>- In 3 weken toenemende beperking van activiteiten en toenemende participatieproblemen</li><li>- <u>Zonder gele vlaggen</u> adequaat gedrag, goede interne locus of control</li><li>- Sluimerende schouderklachten met af en toe een 'opstoot'</li></ul>	<ul style="list-style-type: none"><li>- Afwijkend beloop</li><li>- <u>Met gele vlaggen</u> kinesiofobie, inadequaat en chronisch pijngedrag, depressieve gevoelens, geen afstemming belasting/belastbaarheid, inadequate coping, externe locus of control, werk gerelateerde negatieve stress, onvoldoende zelfcontrole</li></ul>
The logo of the NHG, featuring a stylized red figure of a person in a dynamic pose against a white background.		The logo of the KNGF, featuring a stylized white figure of a person in a dynamic pose against a black square background.

## Methode

Stroomdiagram zorgprogramma (primaire routing)



 Weefsel- en functieprobleem

 Benadering vanuit weefselprobleem



# Grondslag van Zorgprogramma



- De patiënt staat centraal
- De meest recente state of the art
- Per regio patiëntprofielen
- Per profiel formulering zorgtaken
- Deze zorgtaken worden multidisciplinair vormgegeven.





Verdergaande samenwerking tussen de partners in de eerste lijn

geeft

Minder verwijzing naar medisch specialist





# Zinnige en Zuinige Zorg



Zinnige

&

Zuinige

Zorg

Patiënt

Verzekeraar

Fysiotherapeut

Apotheek

Huisarts



# Patiëntgebonden doelen



- Samenwerkende zorgverleners
- Meest recente wetenschappelijke evidentie.
- Patiëntervaringen gemeten via een valide en betrouwbaar meetinstrument.
- Patiëntprofielen, als basis voor matched care



# Zorgverlener gebonden doelen



- Gezamenlijke scholing van zorgverleners
- Functie gaat voor functionaris:
  - zorgtaken staan centraal.
  - Zorgverleners stemmen onderling af wie welk deel van de zorgtaken uitvoert.
- MDO bij complexe aandoeningen of een afwijkend beloop



# Verzekeraar gebonden doelen

Afname van zorgkosten door:

- minder medisch specialistische diagnostiek.
- minder verwijzingen naar de medisch specialist
  
- Het ten minste gelijk blijven van de fysiotherapeutische zorgkosten binnen de Aanvullende Verzekering.



# Rode draad



- Patiënt centraal
- Beste (evidence-based) zorg voor de patiënt?
  - NHG standaard (2008)
  - KNGF evidence-based statement (2011),
  - multidisciplinaire richtlijn NOV (2014)
- ICF (International Classification of Functioning, disability and health)
- Rode vlaggen
- Risicofactoren
- Onderlinge afspraken: wie doet wat, wanneer ?

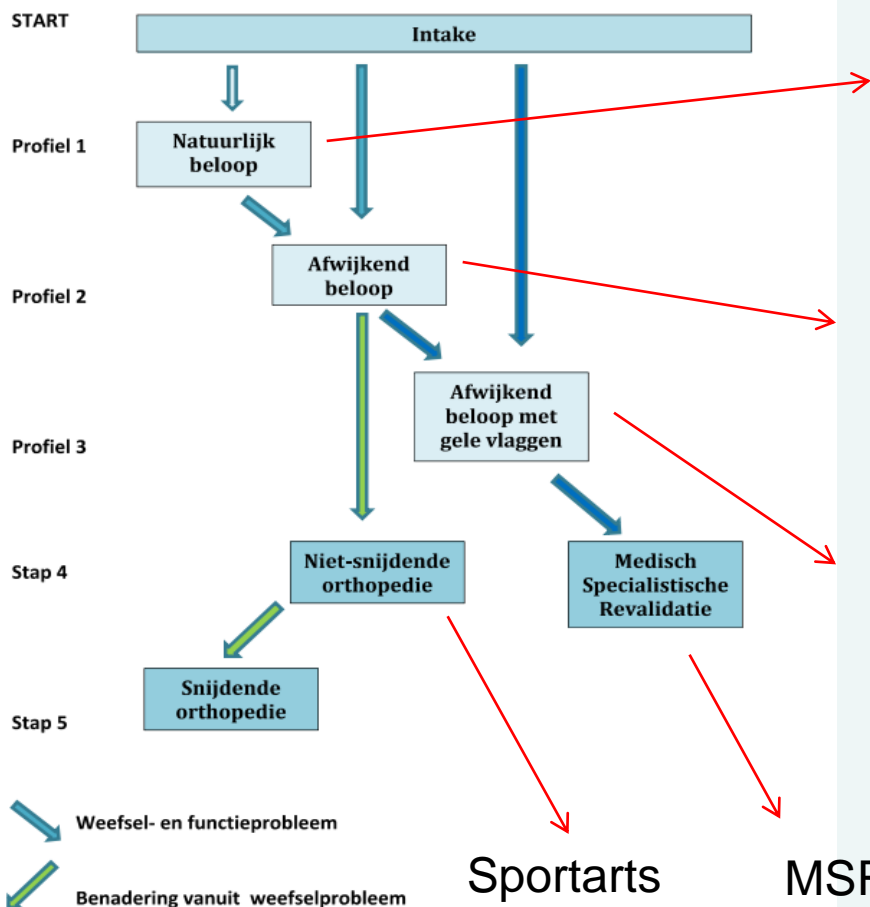


# Welke interventie past waar?



## Methode

Stroomdiagram zorgprogramma (primaire routing)



- **Stoornis** ( medicatie)
- Lokaal
- Expectatief
- Functie-advies, voorlichting

- **Functie**
- Stoornisinterventie (Medicatie, DN-MT)
- Trainingsinterventie vanuit ketenperspectief (Coping/gedragsmatig)
- PSF, POH
- Trainingsinterventie vanuit Graded Activity
- Coping/gedragsmatig





PACA

**WAAROM  
MOEILIK DOEN  
ALS  
HET SAMEN KAN**

*Loesje*

POSTBUS 1648

6401 DA APINHEM

GIRO3254768



# GES Bankras en Marne



Maud van't Grunewold

[grunewold@gcmarne.nl](mailto:grunewold@gcmarne.nl)

Arie van der Zwaard

[arievanderzwaard@paca.nu](mailto:arievanderzwaard@paca.nu)



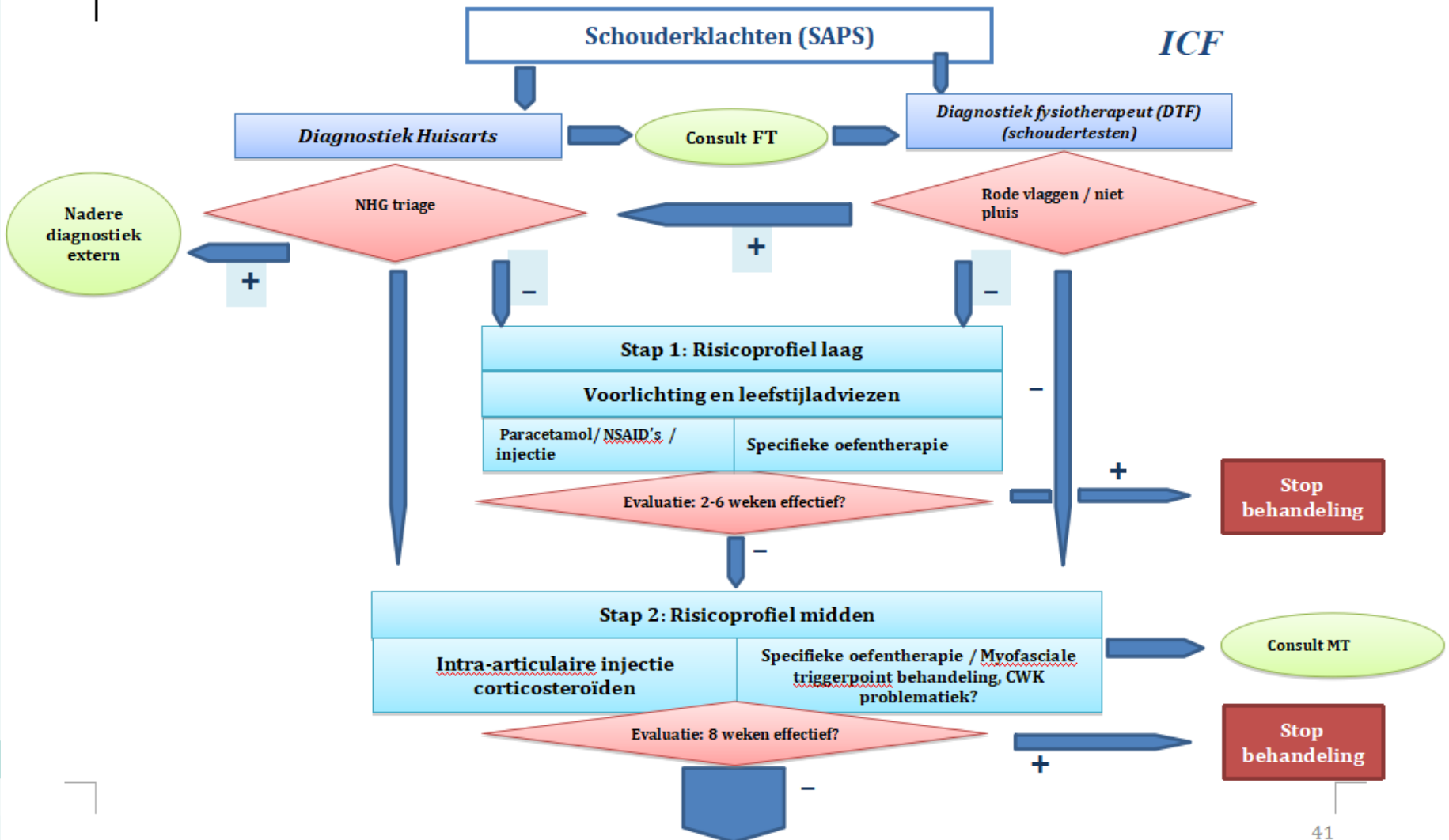




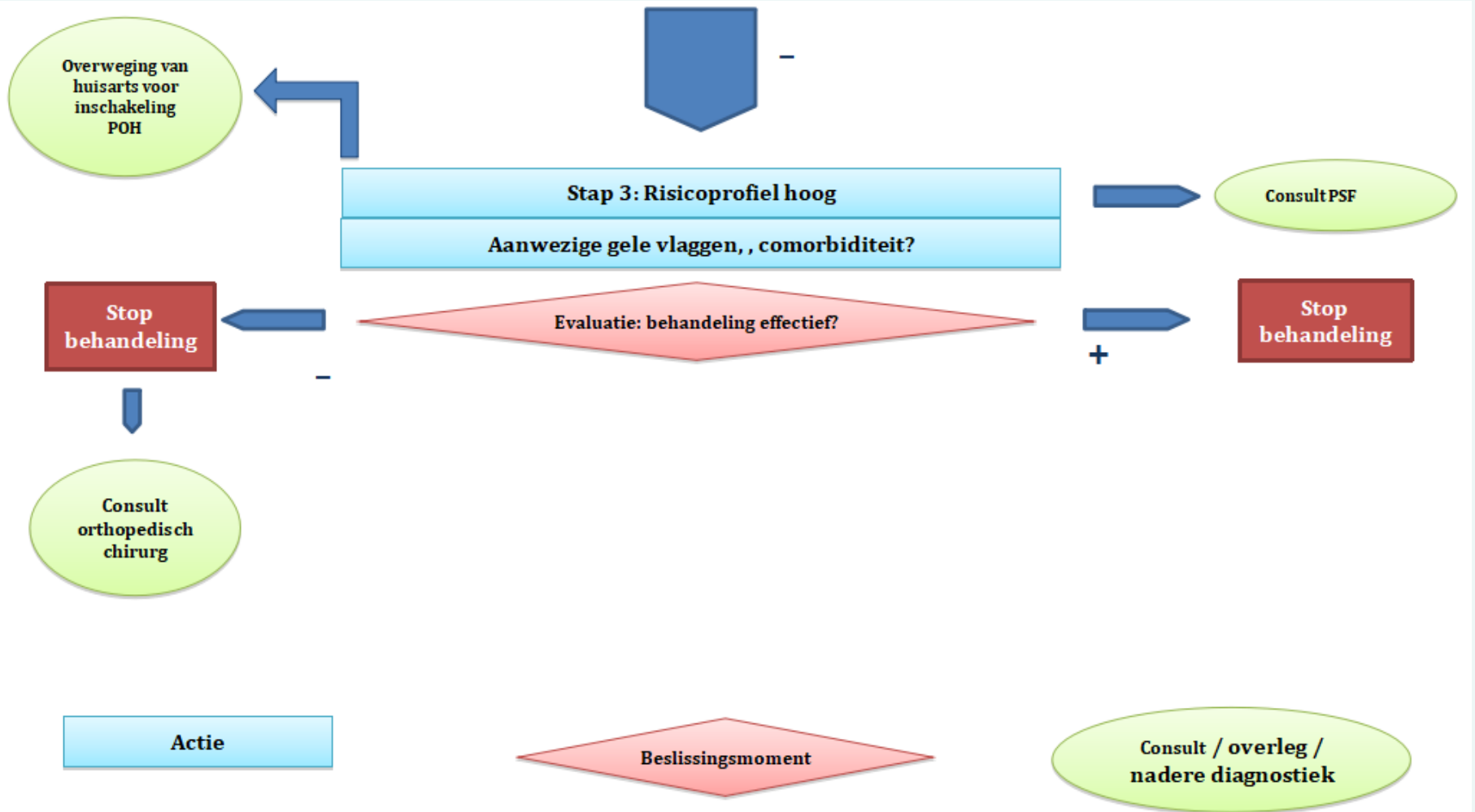
PACA



# Stroomschema per profiel SAPS 1



# Stroomschema per profiel SAPS 2



# Voorspellers voor ongunstig beloop



## Profiel 2, risico MIDDEN

- Langer bestaande klachten tijdens eerste consult
- Zeer veel pijn
- Geleidelijk beloop klachten
- Bijkomende nekkklachten
- Afwijkend morfologie van het acromion
- Werk gerelateerde klachten
  - *Fysieke belasting van de schouder met herhaalde bewegingen*
  - *Werken boven schouderhoogte*
- Glenohumerale instabiliteit
- Scapulo-thoracale disfuncties



*G Standaard 2008, KNGF Evidence Statement 2011*



# Voorspellers voor ongunstig beloop



## Profiel 3, risico HOOG

### Psychologische factoren

- *Depressieve klachten*
- *Piekeren over het pijnprobleem*
- *Passieve coping stijl*
- *Somatiseren*
- *Negatieve verwachtingen*



**G Standaard 2008, KNGF Evidence Statement 2011**



# Onderlinge afspraken

## Wie doet wat, wanneer ?

- Diagnostiek
- Profiel 1, risico LAAG
- Profiel 2, risico MIDDEN
- Profiel 3, risico HOOG



# Onderlinge afspraken: Diagnostiek



## Consult huisarts of fysiotherapeut

- Painful arc test
- Teken van Neer
- Hawkins-Kennedy test
- Drop arm test
- Jobe - test
- Echografie? Consult extern?



# Onderlinge afspraken: Profiel 1



Kortdurend: 2- 3 sessies

- Voorlichting
- Oefeninstructie
- Huiswerkoefeningen





# Voorlichting



- Aard, ernst, prognose schouderklacht
- Medicijngebruik
- Adviezen over leefstijl
  - (o.a. bewegen, werk (houding en herhaalde bewegingen)).
- Zelfmanagement / coping stijl
- Balans tussen belasting en belastbaarheid



# Onderlinge afspraken: Profiel 2



- *Check werkbelasting* → *Arbeids FT*
- *Check CWK problematiek* → *Manuele Therapie*
- *Check psychosociale problematiek*
- → *POH, PSF*
- Voorlichting
- Injectie corticosteroiden ?
- Oefentherapie schoudergordel



# Profiel 2 Specifieke Oefentherapie



- Laag intensief
- Hoog frequent excentrisch
- Stabiliserend voor hele schoudergordel
- Ontspanning
- Houding



Onderlinge afspraken: Profiel 3

Onderlinge afspraken: Profiel 2

én

op basis van soort Gele vlaggen:

- ASA: aspecifieke arousal
  - *inschakelen psychosomatisch FT*
- Co-morbiditeit
  - *inschakelen POH*
- Multi-problematiek
  - *Multidisciplinair – MDO*

